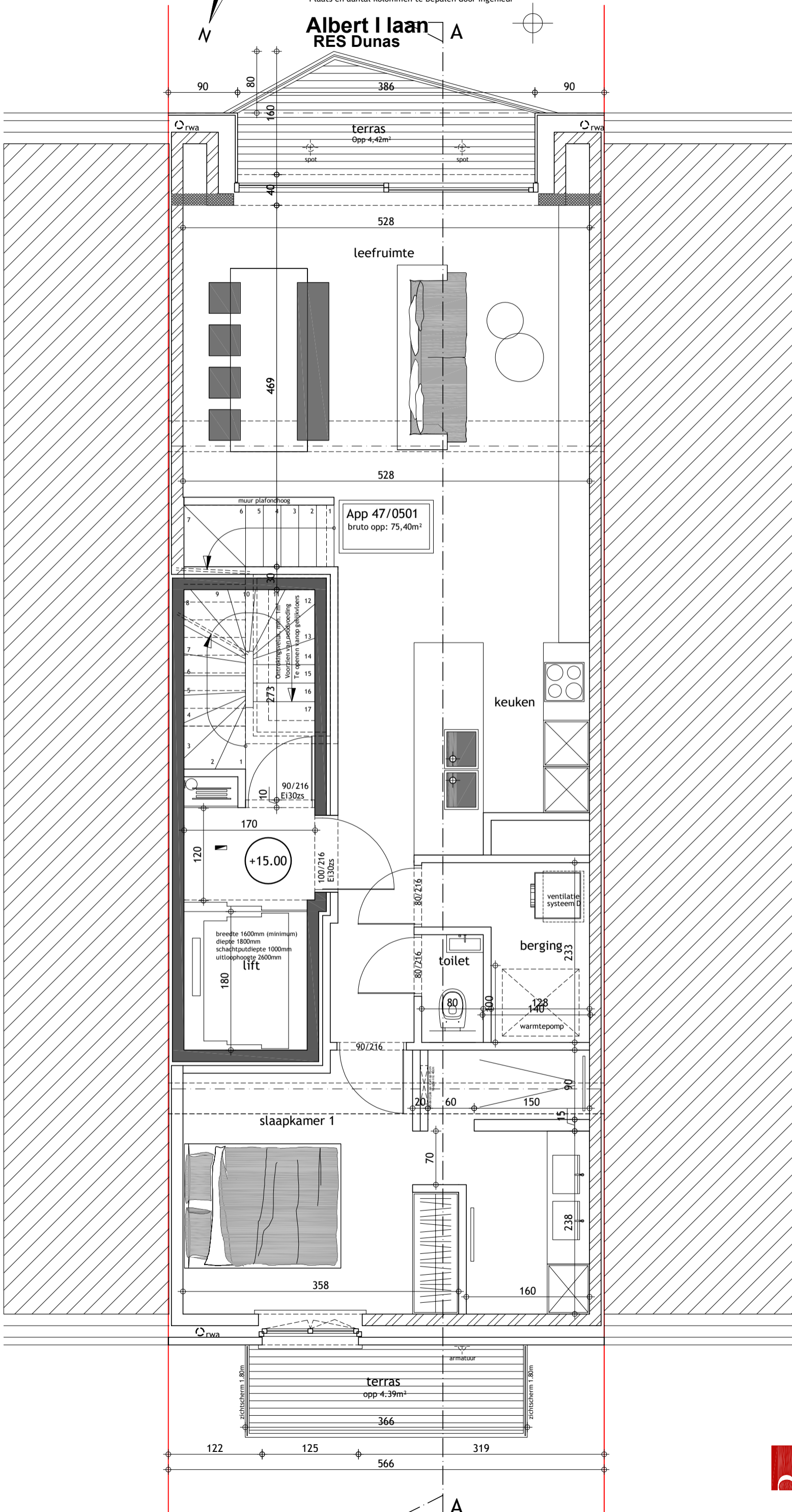


Verdieping 5

Bruto opp: 87,50m²

Plannen onder voorbehoud van stabiliteit, technieken en opmeting
Meubels zijn louter ter informatie weergegeven
Plaats en aantal kolommen te bepalen door ingenieur

Albert I laan RES Dunas



Res. Dunas



Kalvekeerdijk 179 | B-8300 Knokke-Heist | T 050 63 07 70 | F 050 63 07 77 | info@projectarchitect.be | www.projectarchitect.be

bouwheer
Aedimar nv

Kalkhoevestraat 10, Waregem

eigenaar

Res. Dunas - app 5.1

wijzigingen

A 23/06/25 Draairichting aangepast deur douchekamer

handtekening voor akkoord

Plannen onder voorbehoud van stabiliteit en technieken.
Meubels louter ter informatie.
Dit plan blijft steeds eigendom van bvba architectenbureau Piet Bailyu.
Geen reproductie zonder toelating.

Schaal 1/50

Medewerker
Datum
Versie

11/09/23
Hoogmartens S